

Tak til Medarbejdernes Honorarfond i Novo Gruppen for støtte til Terminal 1

Støtten er primært brugt til at styrke det sociale samvær og sundere livstil, der er vigtigt for at brugerne kan oprette holde deres nye liv uden misbrug! Herunder kan I se, hvad støtten bl.a. er brugt til.

Der er brugt penge på **Terminals 1** cykel projekt, hvor brugerne kan komme med deres cykler og få dem repareret, samt materialer til at bygge reoler, hylder og bogkasser både til Terminal 1 og til brugerne selv.

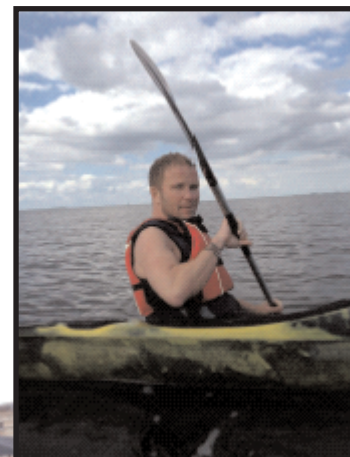


I **Terminal 1** dyrkes fælleskabet for at få positive oplevelser, gennem socialt samvær. Et godt samlingspunkt er madlavning og spisning. Et sund måltid mad er også for den enkelte bruger altid



kærkomment i deres ofte tiltrængte økonomi. Desuden har vi også fokus på det sunde mad for at brugerne kan få en sundere livsstil.

Støtten fra Medarbejdernes Honorarfond er også gået til kajak udstyr og en kajak weekend tur I Roskilde fjord. Kajak giver brugerne et frirum, hvor brugerne kan slappe af og få styrket deres selvtillid.



Tak for støtten til Terminal 1 Røde kors.